



Comunidades de práctica SIU

Ing. Guillermo Diorio

27 de Abril de 2023, Universidad de Concepción



Sistema de Información Universitaria

Desarrollamos desde hace más de 25 años soluciones informáticas para la administración digital de las distintas áreas de gestión de las instituciones de educación superior, y para los organismos centrales del Sistema Universitario Argentino: la Secretaría de Políticas Universitarias (SPU) del Ministerio de Educación de la Nación y el Consejo Interuniversitario Nacional (CIN).



Ecosistema SIU



Ecosistema SIU



124

Instituciones utilizan
soluciones SIU

23

Organismos de la
Administración Pública
Nacional y Provincial

11

Soluciones integran
nuestro Ecosistema

La base de nuestro trabajo es:

- ✓ Transformación digital
- ✓ Conocimiento Abierto - Software Libre
- ✓ Soluciones integradas y flexibles
- ✓ Más Servicios. Más Información. Más Transparencia
- ✓ Tecnologías innovadoras
- ✓ Trabajo colaborativo

#ComunidadSIU



Origen

1996

Desde nuestros inicios, impulsamos la creación de **comunidades de práctica**, en las que los actores involucrados, tanto en el desarrollo como en la implementación de los sistemas, interactúan y trabajan de manera colaborativa.

Su crecimiento fue acompañando el escenario cambiante de la gestión universitaria y los horizontes delineados por los actores del propio sistema universitario.

Las comunidades que se conformaron en torno a cada solución informática paulatinamente **evolucionaron** y se agruparon llegando a la configuración actual, en la que se integran todas las soluciones en un gran **Ecosistema**, con una gran red integrada de usuarios que la sostienen e impulsan.



Logros y desafíos

- Significó un **verdadero cambio** en la metodología de trabajo, ya que se introdujo un esquema de **colaboración entre pares**, sin tener en cuenta los organigramas de estructura de cada universidad.
- Generó **confianza, transparencia y sentido de pertenencia**.
- Permitted que **personas** que cumplen el mismo rol en distintas instituciones se pongan en contacto por primera vez, **compartan** experiencias, éxitos y fracasos, necesidades, procesos y soluciones.
- Colaboró con el **cambio cultural** necesario para lograr la **transformación digital** de las instituciones.



La Comunidad SIU está hoy conformada por más de 8 mil personas de todo el país que comparten conocimientos y experiencias en forma constante.



#ComunidadSIU: valores



*Nube de palabras realizada por miembros en el Taller Anual SIU 2020



#ComunidadSIU: valores



*Nube de palabras realizada por miembros en el Taller Anual SIU 2020



#ComunidadSIU: características

- ✓ Espacio horizontal, no jerárquico.
- ✓ Fuerte liderazgo del equipo SIU.
- ✓ Trabajo colaborativo en red entre sus integrantes.
- ✓ Gobernanza colaborativa de la tecnología.
- ✓ Conocimiento abierto, accesible y de libre uso.
- ✓ Intercambio de experiencias y buenas prácticas.
- ✓ Transparencia y responsabilidad en el uso de recursos públicos



COMUNIDADSIU

PORTAL DE SERVICIOS

Es la herramienta que nuclea el acceso a los recursos disponibles para los miembros de la comunidad SIU. Tiene una gran cantidad de recursos de acceso abierto, y un pequeño conjunto de herramientas que requieren la identificación de las personas a través de credenciales de ingreso.





COMUNIDADSIU

PORTAL DE SERVICIOS

comunidad.siu.edu.ar



Repositorio

Consulta y
descarga de
documentación



Contactos

Contactar
miembros de la
comunidad



Iniciativas

Catálogo de
iniciativas y su
estado



Aula virtual

Portal de
capacitación a
distancia



Foro

Interactúa con
usuarios del
módulo



Wiki

Documentación
funcional y
técnica



#ComunidadSIU: herramientas

Talleres Anuales



Comité de usuarios/as
y técnicos/as



Capacitaciones
virtuales y presenciales

Webinars, cursos virtuales asincrónicos,
tutoriales



Aula virtual





Gestor de Solicitudes
(GDS)

Es la herramienta informática donde
cada institución registra sus pedidos de
soporte, informa problemas detectados
en los sistemas y solicita nuevas
funcionalidades que desea sean
incorporadas a las próximas versiones de
los módulos SIU.



Foro de consultas





Boletín de novedades


BOLETÍN ELECTRÓNICO DEL SIU



Mensajería instantánea



Redes sociales



#ComunidadSIU: herramientas

Encuentros presenciales y virtuales

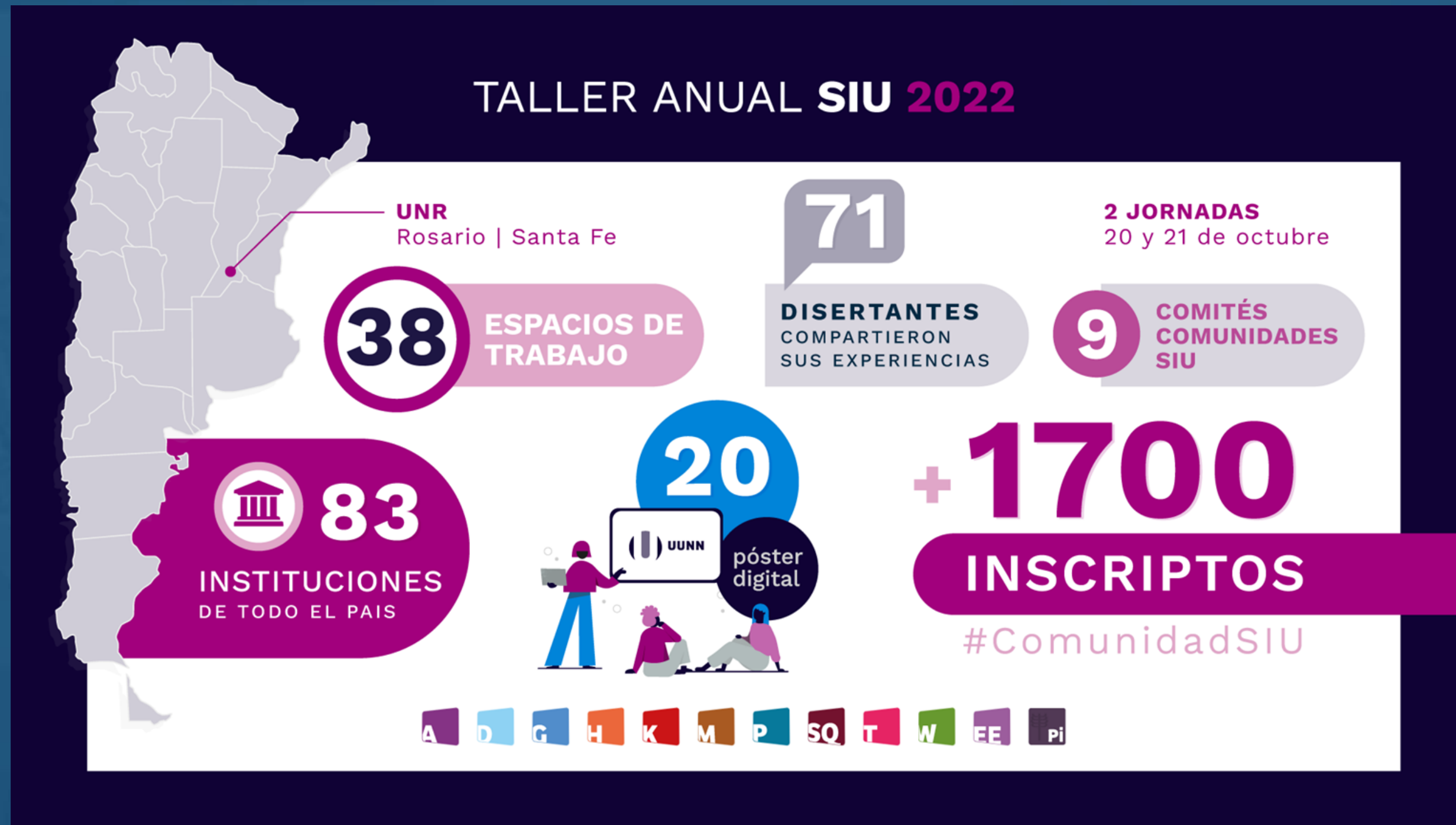
Se socializan experiencias y de manera cooperativa se define cómo se abordarán los problemas que enfrenta cada institución y cómo se planifica el trabajo futuro de cada uno de los proyectos.

Comités para usuarios/as y técnicos/as

Talleres anuales



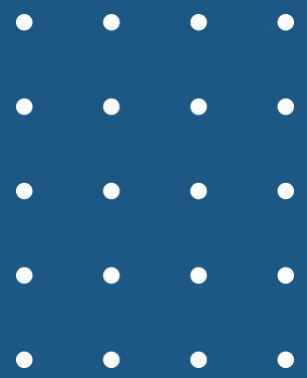
Taller Anual SIU



Hacia una nueva cultura digital...

“La única manera de desarrollar sistemas capaces de adaptarse a la realidad de las instituciones es involucrando a las personas que los utilizan.”





¡Gracias!

Contacto:
gdiorio@siu.edu.ar

